

LIBRIS

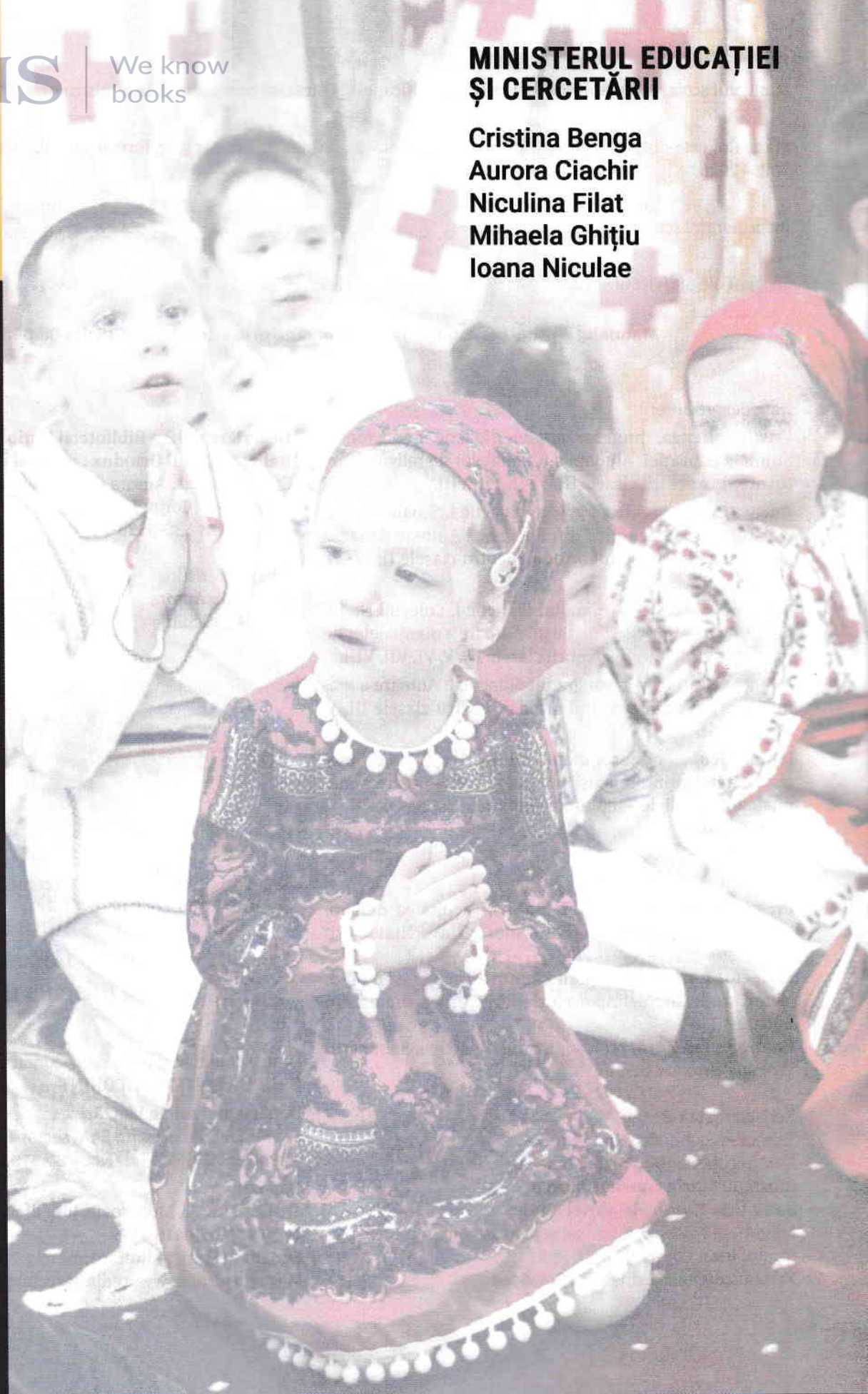
We know
books

MINISTERUL EDUCAȚIEI
ȘI CERCETĂRII

Cristina Benga
Aurora Ciachir
Niculina Filat
Mihaela Ghițiu
Ioana Niculae

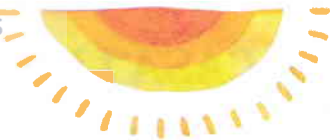
Religie. Cultul ortodox

CORINT
LOGISTIC



CUPRINS

Cuvânt-înainte	3	Domeniul III – VIAȚA CREȘTINULUI	
Ghid de utilizare a manualului	5	ÎMPREUNĂ CU SEMENII	
Competențe generale și specifice	6	Unitatea de învățare	
Să ne amintim din clasa pregătitoare	7	OMUL SE ROAGĂ LUI DUMNEZEU	
Domeniul I – IUBIREA LUI DUMNEZEU		PENTRU SINE ȘI PENTRU ALȚI	49
ȘI RĂSPUNSUL OMULUI		1. Rugăciunea și rugămintea	50
Unitatea de învățare		2. Omul vorbește cu Dumnezeu	
OMUL ÎȘI ARATĂ IUBIREA FAȚĂ		 prin rugăciune	53
DE DUMNEZEU ÎN BISERICĂ	9	3. Când, unde și cui mă rog	56
1. Biserica este Casa lui Dumnezeu	10	4. Pentru cine mă rog	59
2. Cum arată o biserică	13	5. Binefacerile rugăciunii	62
3. Cum Îl primesc pe Dumnezeu în biserică 16		Lectură pentru suflet	65
4. Cu cine mă rog în biserică	19	Recapitulare	67
5. Cum mă comport în biserică	22	Evaluare	68
6. Ce fac eu pentru biserica mea	25	Domeniul IV – MARI SĂRBĂTORI CREȘTINE	
Lectură pentru suflet	28	Unitatea de învățare	
Recapitulare	29	NAȘTEREA ȘI ÎNVIEREA DOMNULUI	
Evaluare	30	ÎN VERS ȘI ÎN CÂNTEC	69
Domeniul II – DUMNEZEU SE FACE		1. Despre colind	70
CUNOSCUȚ OMULUI		2. Nașterea Domnului în poezia	
Unitatea de învățare		 creștină românească	73
OMUL ESTE FIINȚA CARE CREDE		3. Salutul creștinilor la Sfintele Paști	76
ÎN DUMNEZEU	31	4. Învierea Domnului în poezia creștină	
1. Omul ascultă cuvântul lui Dumnezeu... 32		 românească	79
2. Omul se bucură de creația		Proiect: Sărbătorile în viața noastră	82
 lui Dumnezeu	35	Recapitulare	83
3. Biblia ne vorbește despre		Evaluare	84
 oameni credincioși	38	Recapitulare finală	85
4. Sfinții Apostoli sunt modele de credință 41		Evaluare finală	88
5. Ce înseamnă să fii un om credincios ... 44			
Recapitulare	47		
Evaluare	48		



Domeniul I

IUBIREA LUI DUMNEZEU ȘI RĂSPUNSUL OMULUI

Unitatea de învățare

OMUL ÎȘI ARATĂ IUBIREA FAȚĂ DE DUMNEZEU ÎN BISERICĂ

- 1. BISERICA ESTE CASA LUI DUMNEZEU**
- 2. CUM ARATĂ O BISERICĂ**
- 3. CUM ÎL PRIMESC PE DUMNEZEU ÎN BISERICĂ**
- 4. CU CINE MĂ ROG ÎN BISERICĂ**
- 5. CUM MĂ COMPORT ÎN BISERICĂ**
- 6. CE FAC EU PENTRU BISERICA MEA**

Lectură pentru suflet

Recapitulare

Evaluare



BISERICA ESTE CASA LUI DUMNEZEU

Și va fi casa Mea casă de rugăciune. (Luca 19, 46)



Biserica este locul unde Îl întâlnim tot timpul pe Dumnezeu. Acolo participăm la sfintele slujbe, de obicei, duminica și de sărbători. Casa lui Dumnezeu este un loc sfânt și foarte frumos.

1. Ce fel de loc este biserica?
2. Când mergem la biserică?



Așa da!

Atunci când ne întâlnim cu cineva, ne salutăm. Atunci când trecem pe lângă o biserică, Îl salutăm pe Dumnezeu și ne închinăm.



1. Să mergi în Casa lui Dumnezeu este o faptă bună. Descoperă în desenele de mai jos biserica și bifează căsuța.



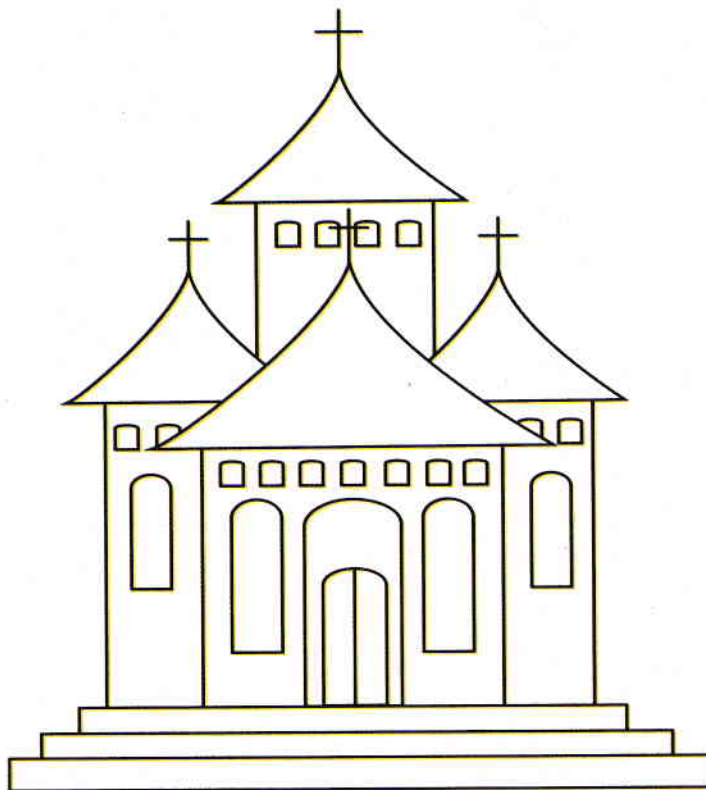
2. Ascultă cu atenție poezia de mai jos citită de profesor. Cuvintele cu albastru din poezie descriu comportamentul potrivit în biserică. Colorează desenul. Fii creativ!

Acasă la Dumnezeu

Am văzut, trecând pe cale,
O biserică frumoasă,
Și-am intrat așa, agale,
Chiar la Dumnezeu în casă.

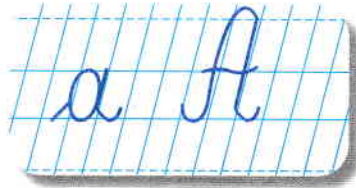
Ce să vezi? Minunăție
De icoane și lumini,
Cruci, și-atâta bogăție,
De sfinți sunt pereții plini.

Și atent, cu gând curat,
Într-un colț m-am dus **cuminte**,
Domnului m-am **închinat**
Ascultând slujbele sfinte.



Litere cu folos

De-L întrebi pe Dumnezeu
Când poți să-L găsești acasă,
Îți va spune că-i mereu
În biserica frumoasă.



Acasă • Ascultare • Atenție

🌀 Realizează corespondențele arătând prin săgeți unde este fiecare acasă.
Verifică rezultatul cu un coleg.



Din această săptămână...

... voi merge mai des la Dumnezeu acasă.

... voi face semnul Sfintei Cruci cu atenție când trec pe lângă o biserică.

CUM ARATĂ O BISERICĂ

Cât de iubite sunt lăcașurile Tale, Doamne al puterilor! (Psalmul 83, 1)



Catedrala Patriarhală din București

Biserica are formă de cruce sau de corabie. Ea are una sau mai multe turlă. În vârful lor este Sfânta Cruce. Locul cel mai important din biserică este altarul. Acolo slujește preotul. Biserica este împodobită cu icoane și picturi în interior, dar și în exterior.

1. Ce formă poate avea biserica?
2. Cum este împodobită o biserică?



Așa da!

Când intrăm în biserică, admirăm frumusețea și podoabele ei: icoane, candelă, picturi. Ascultăm cu drag chemarea clopotului la rugăciune.